



# Процессинговая система «Параграф»

Автоматизированный учет  
всех типов платежей за питание,  
построенный на банковских картах

Лицензия ЦБ РФ № 3524-К



## Основные проблемы учетных систем

Требуется регистрация родителей в системе

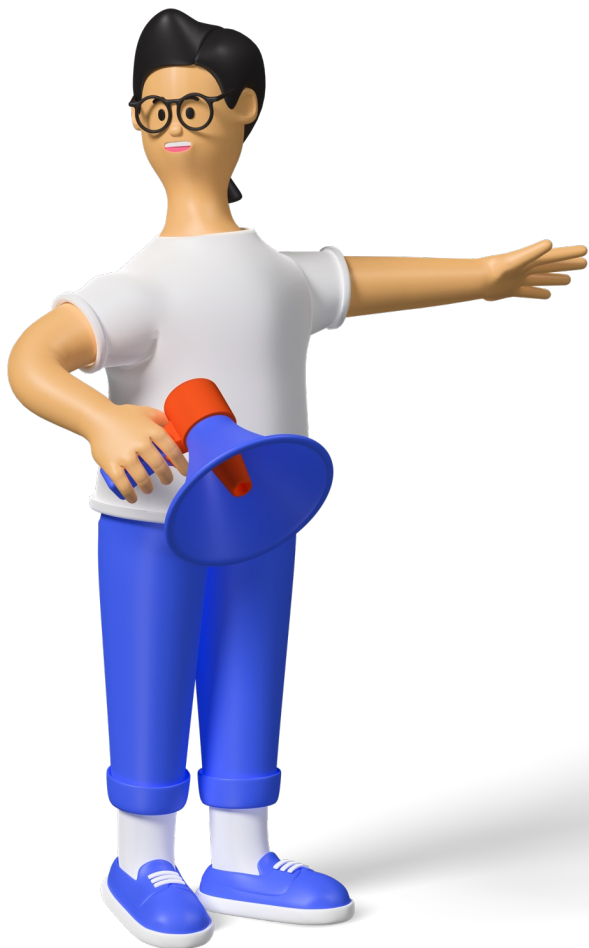
Ребенок может использовать карты только учетной системы

Родителю требуется пополнять свой счет с высокой комиссией

В системах нет оперативной обработки сигналов о питании поступающих от родителей



# Наш подход к работе системы



## **В системе учтены**

Юридические аспекты

Аспекты удобства  
использования

Аспект стабильности

Аспект простоты  
внедрения

Аспект безопасности и  
свободы от комиссий

Аспект совместимости с  
другими системами



# Работа ПС «Родительские платежи» в соответствии с ФЗ №161, ФЗ №273, ФЗ №115



## НКО Расчетные решения

Расчетный банк -  
ЭДС физических лиц



## Банк

Пополнение ЭДС (БПА)  
Эмиссия карт МИР



Платежная  
инфраструктура



## Поставщики Товаров/Услуг

Юридические лица



## Образовательные организации

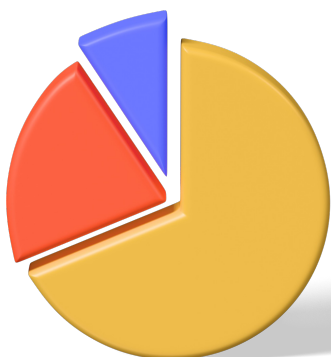
Источник первичных  
данных



# Интеграция с системами учета края

## Работа с Краевыми системами учета

```
{ json  
  Xml  
  1c  
  Excel }
```



## Краевая система ГИС УОП



## «Енисейская Сибирь»

## ГИС Единая Карта Жителя

## 1С ERP





# Система в образовательных учреждениях

## Внедряется без лишних усилий школы

Минимальные требования к информационным ресурсам школ и обязательной регистрации родителей



## Полный онлайн

Без установки в школу дополнительного оборудования и выдачи Карт. Формат действует в рамках онлайн и актуален при системе питания учащихся только с использованием накрытия групповых заявок в школе

## Онлайн + оборудование

Установка в школу дополнительного оборудования и выдачи Карт. Формат действует в рамках онлайн и актуален при системе питания учащихся с использованием групповых заявок и индивидуальных покупок на раздаче.



# Работа в школьной столовой

## Четыре вида учета

**Учет бюджетных заявок**

**Учет групповых заявок за родительские деньги**

**Учет банковских карт**

**Учет наличных**

Все виды учета проходят в разрезе реализованных блюд

Выгрузка меню из учетной системы поставщика

Выгрузки отчетов по видам учета:  
образование, поставщик





# Оборудование для индивидуальных покупок

**Легко  
устанавливать  
и начинать  
работу**

Терминал  
кассира



## Банковский терминал

Индивидуальные покупки  
по картам Системы  
эмитируемых Банком



## Принтер чеков

Детализация покупок,  
отчеты о закрытии  
смены



## Резервный интернет

Сервис всегда будет  
в доступе



## Считыватель карт

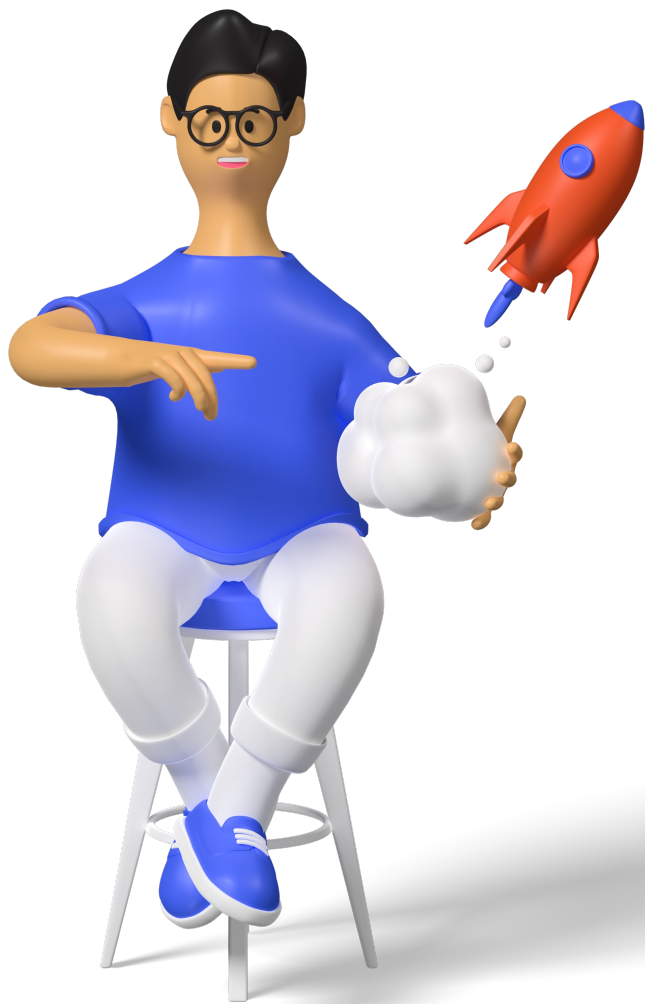
Индивидуальные покупки  
по картам Системы,  
браслетам, брелокам







# Легкий запуск школы



Можно начать работу на следующий день после подписания соглашения

## **Шаг 1**

Загрузка списков учащихся из ГИС УОП

## **Шаг 2**

Предоставление доступа учителям

## **Шаг 3**

Устанавливается оборудование

## **Шаг 4**

Начинается работа



# Средства идентификации в Системе

## Одно средство много функций

Проход в  
образовательное  
учреждение

Оплата питания

Расчет в транспорте



## Карты системы

с 7 лет



## Банковские карты

с 14 лет



## Браслеты Брелоки

с 7 лет





# Интеграция СКУД с Системой

**Можно  
запускать на  
существующих  
СКУД либо  
установить  
турникеты ЦИТ**

Турникет  
**КАВА**



Портфолио СКУД на базе **КАВА**  
высылается по запросу

Турникет **КАВА** работает на базе карт Платежной системы «МИР» и «Единой карты жителя», а так же карт других типов.

Внедряя систему вы даете родителю возможность привязать любую карту для пропуска — Банковскую, либо выбранную родителем.

Тем самым вы освобождаете себя от формирования предложений родителям купить карту определенного типа.



# Современное мобильное приложение родителя

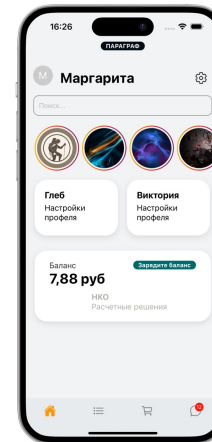
**Вся  
информация  
на телефоне**



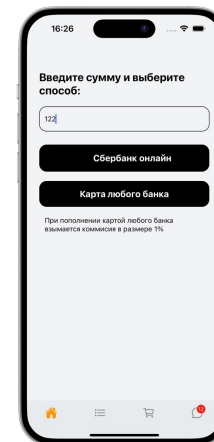
Удобство  
использования



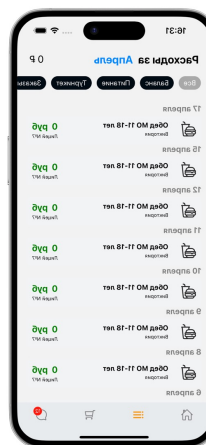
Все дети в одном  
приложении



Бесплатные  
пополнения



События питания,  
турникета, транспорта



Отзывы о питании  
для лучшего качества



Заказы питания,  
товаров и услуг





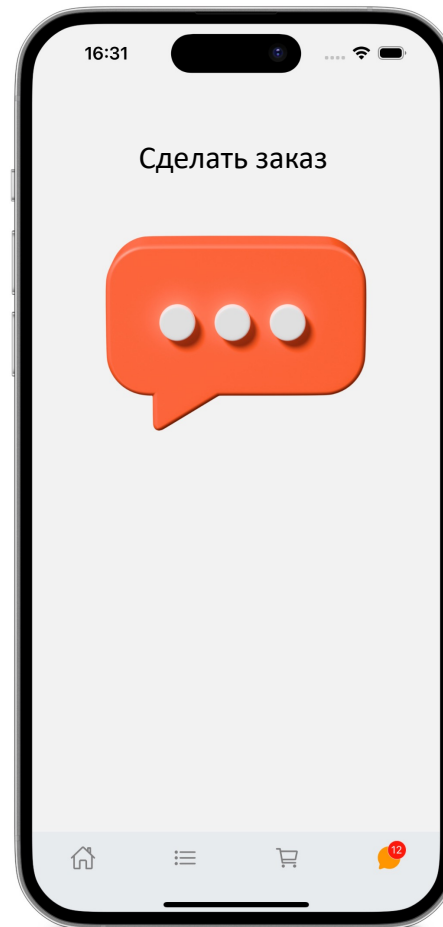
# Удобный сервис для учеников

## Сервисы для учеников Ninja Pay

Привязывается к  
цифровому профилю  
родителя



Удаленный заказ питания  
в столовой





# Достигаемые эффекты

## Учет 100%

Освобождение времени сотрудников за счет автоматизированного учета питающихся

## Разные типы карт

Работа системы с банковскими и другими типами карт освобождает школу от привязки к реализации карт только системы

## Транспорт

Возможность расчета учащимися в транспортной инфраструктуре партнеров системы в регионе

## Автоматизация процесса

Освобождение 8-16 человеко-часов в день расходуемых на бумажный учет оказанных услуг за бюджетные средства

## Единый центр обработки

Единый центр обработки данных о питании и отзывах передаваемых в краевые системы учета

## Национальный проект

Соответствие Приоритетному национальному проекту «Цифровая экономика»

## Свобода выбора

Школа сама решает какие функции подключать, и хочет ли она чтобы родители использовали систему

## Безопасность

Юридически проработанный подход защищающий интересы школ, родителей и поставщиков питания



# Связаться для консультации

## ООО «Параграф»

Телефон:

8 (391) 282 88-69

E-mail:

[support@vshkole.net](mailto:support@vshkole.net)

Адрес: г.Красноярск,  
ул. Взлетная, д. 5А,  
Офис 3-09

